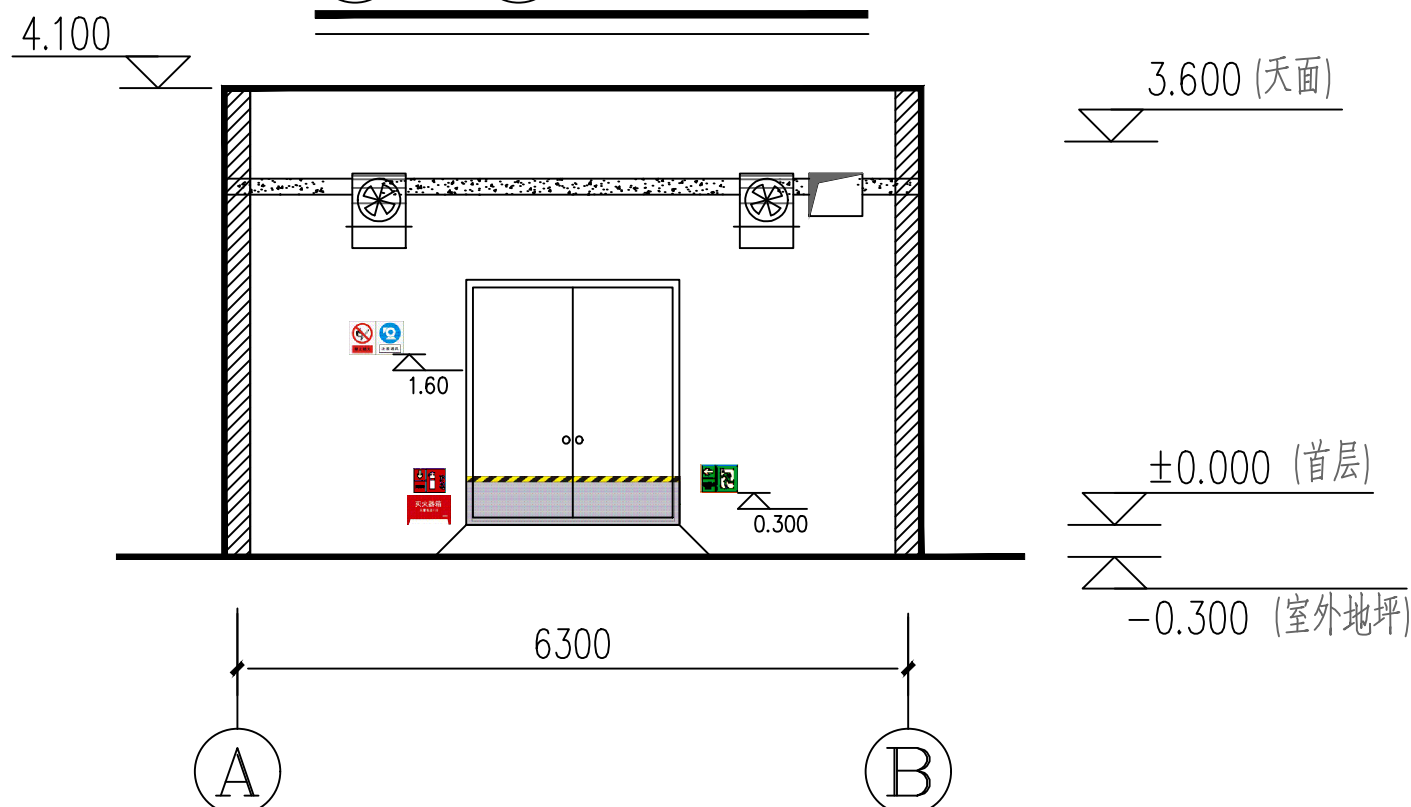
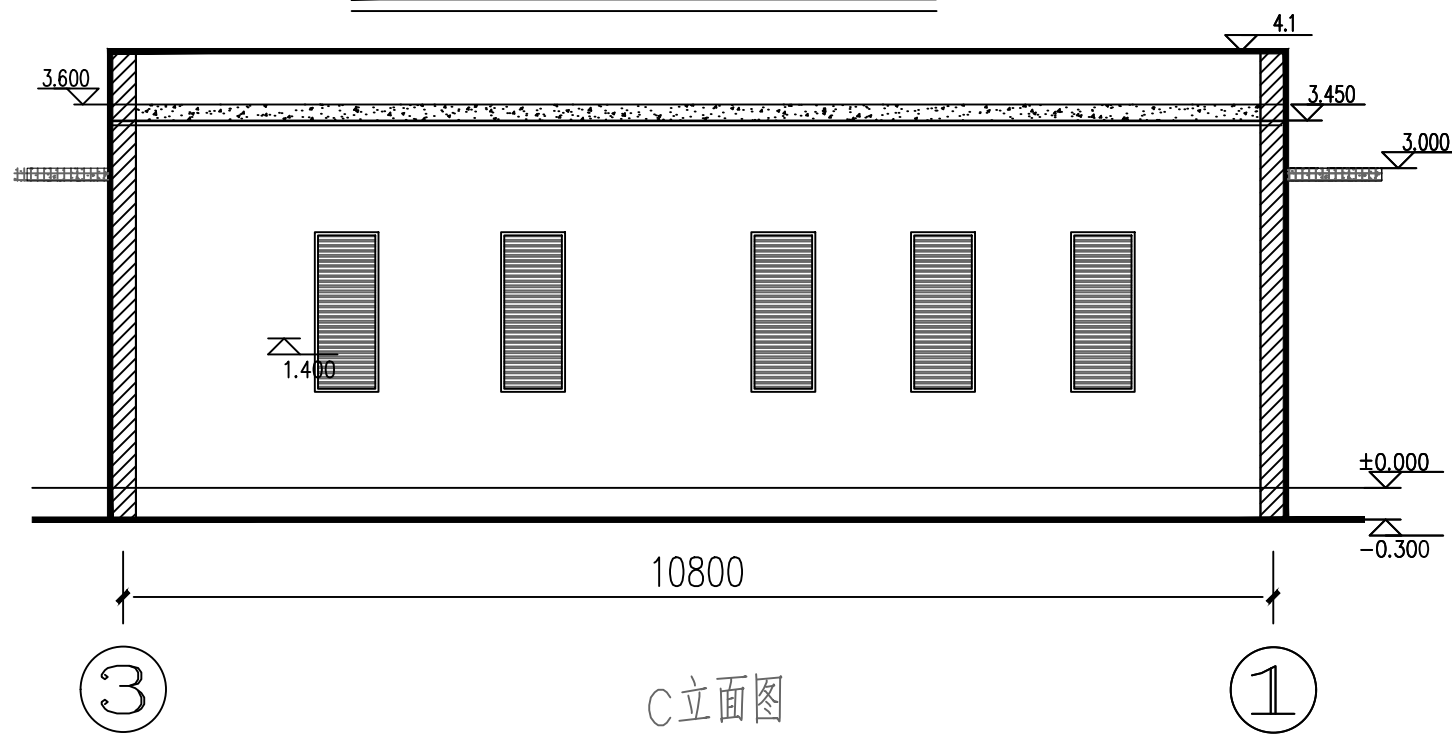


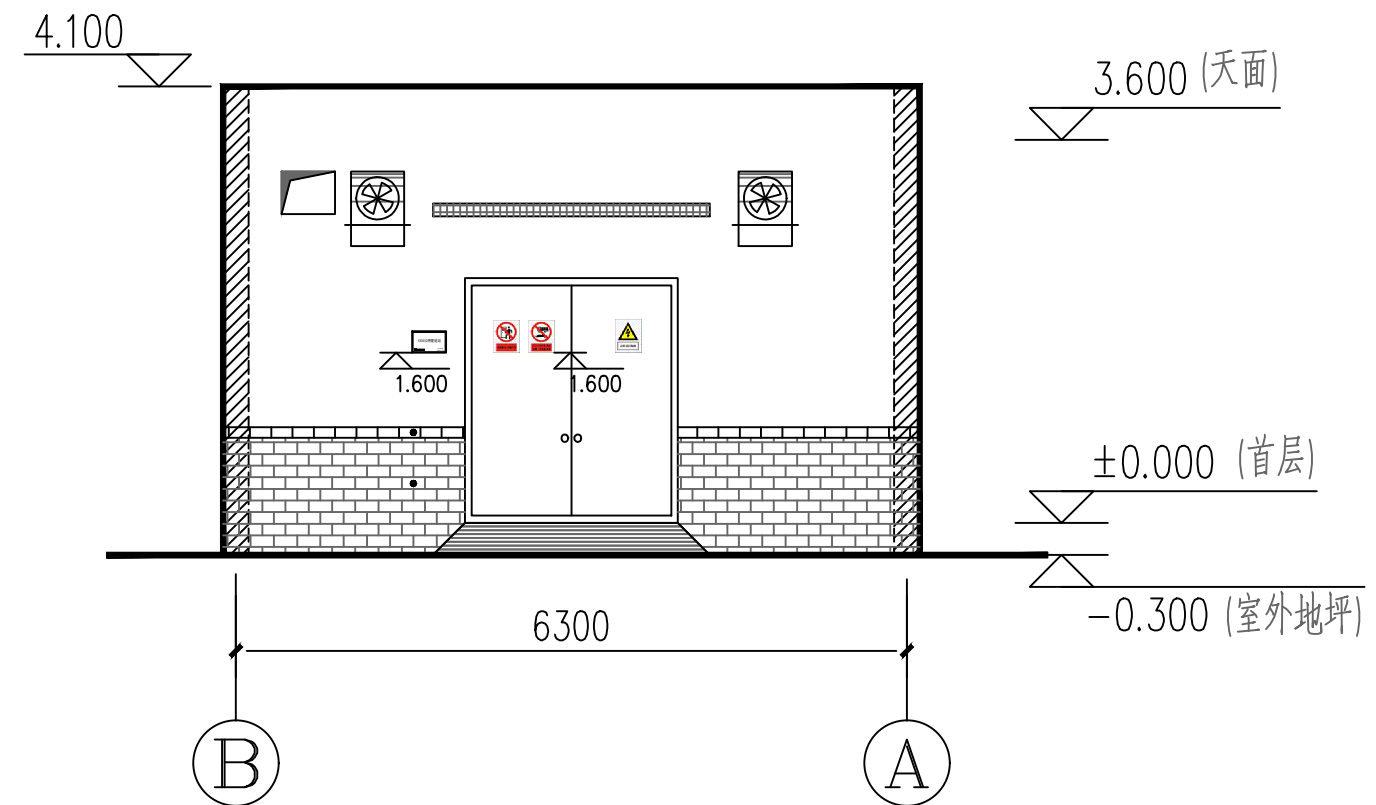
B—A 电房内立面图



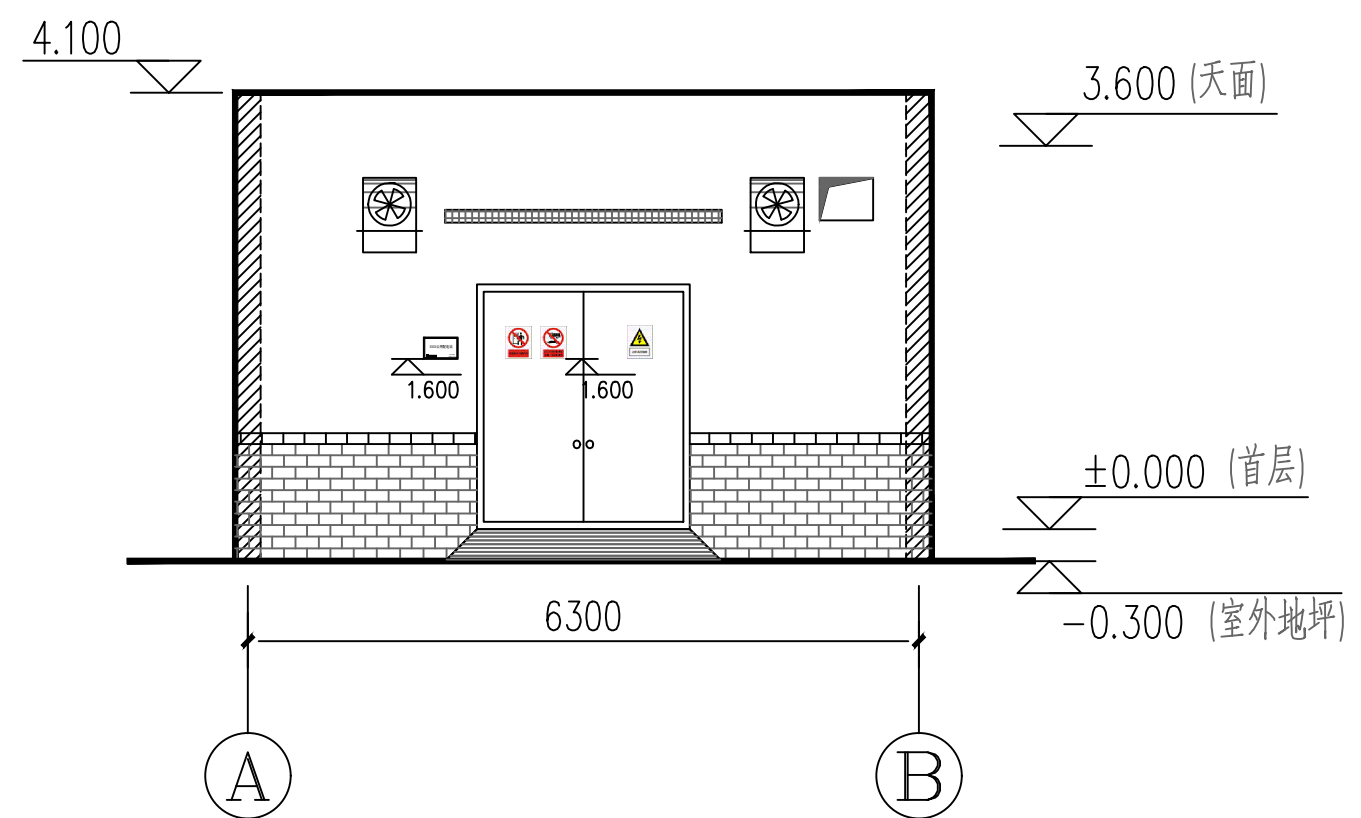
A—B 电房内立面图



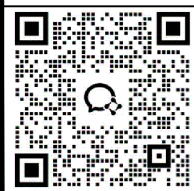
C 立面图



B—A 电房外立面图



A—B 电房外立面图



国昇设计有限责任公司
Guosheng Design Co., Ltd.

工程名称	仁化产业转移工业园区基础建设(二期) -仁化县产业转移工业园区标准厂房建设项目(六期) 之周田片区XZD-2地块7号和8号厂房改造项目	子项名称	配电工程	图 号	CSG-GD-10B-NZ-TZ-II-34	设 计	杨家龙	专业负责人	杨家龙	审 核	杨家龙	专 业	电气	阶 段	施工图
建设单位	仁化县丹霞旅游经济开发试验区管理委员会	图 名	安健环布置立面图	校 对	舒晓一	项目负责人	舒晓一	项目负责	舒晓一	审 定	舒晓一	比 例	1:100	日 期	2026年1月